

# 3,000m海底調査用自律型無人潜水機

# Deep1



AUVの投入・揚収装置 (LARS)



AUV コントロールルーム

## 主要目

長さ : 4.60m  
 直径 : 0.69m  
 幅 : 1.47m  
 重量 : 950kg  
 潜航深度 : 3,000m  
 巡航速力 : 3.0ノット  
 潜航時間 : 20~22時間  
 航法装置 : INS - iXSea PHINS  
 DVL - Teledyne RDI 300kHz  
 Depth Sensor - Paroscientific  
 Altimeter - Kongsberg Mesotech 1007 672kHz

測位装置 : iXSea GAPS USBL方式水中測位装置  
 通信機器 : 音響通信 - Sercel MATS3G  
 無線通信 - Ethernet  
 緊急通信 - Iridium Satellite Modern

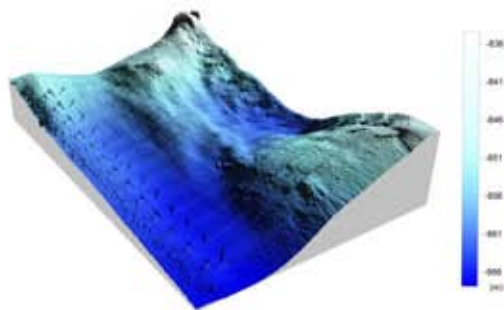
投入/揚収 : 軽量RAMP型投入揚収装置  
 (Beaufort階級4まで可)

## 搭載調査機器

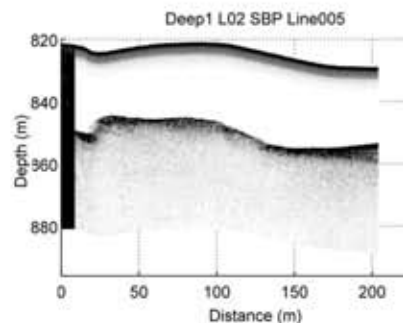
MBES : R2Sonic Sonic 2022 (200-400kHz)  
 SSS/SBP : EdgeTech 2200-M SSS(120/410 kHz)/SBP(2-16kHz)  
 下方ADCP : Teledyne RDI Workhorse 300kHz  
 (航行管制用DVLと同一機器)  
 CTD : SeaBird FastCat-49

## 搭載可能調査機器

: 濁度計, 蛍光光度計, pHセンサー, 酸化還元電位計  
 磁力計, 上方ADCP, 海水採水器, 重力計 他



MBES (マルチビーム測深機) による海底地形図



SBP (サブボトムプロファイラー) によるイメージ